

PR'VIEW

Panduan Pengguna Digital video recorder

Sebelum menjalankan perangkat, mohon membaca petunjuk ini dengan cermat, dan simpan agar dapat digunakan lagi.

1 / Fast Network

Langkah 1: Klik kanan mouse pada main menu → Fast Networking → Pilih Auto Config → OK. Jika Anda menginginkan konfigurasi manual, masukkan IP address, klik diagnose. Jika status jaringan terlihat stabil, maka akan menunjukkan koneksi internet bagus. Jika status jaringan tidak stabil, silahkan ikuti petunjuk yang ada. (Pastikan perangkat Anda mempunyai koneksi internet).



2 / Mode Channel (Mode DVR, mode campuran, mode NVR)

Langkah 1: Klik kanan pada menu "Channel Mode".

Langkah 2: Tersedia model DVR default dengan jumlah kamera analog dan digital yang dapat diatur hanya dengan scroll mouse dan memilih jenis Channel yang sesuai. Setelah selesai, klik OK untuk melakukan menyimpan.

Tips: Model default Channel yang tersedia adalah model DVR, model ini tidak dapat ditambah jumlah kameranya, diperlukan pengaturan nomor saluran IPC, lalu klik enter setelah restart. Pengaturan mode default saluran analog adalah mode otomatis, sehingga dapat secara otomatis mengidentifikasi analog, HD AHD dan kamera TVI, namun tidak dapat mengidentifikasi jika terhubung dengan kamera AHD, mode ini dapat diatur manual ke mode Channel AHD.

Jika terhubung dengan kamera CVI, harus melakukan pengaturan manual ke mode CVI karena sistem tidak dapat mendeteksi mode CVI secara otomatis.



3 / Manajemen Video

Langkah 1: Klik kanan mouse pada menu "Video Manage".

Langkah 2: Klik "Refresh", maka akan muncul daftar IPC yang dapat ditambahkan.

Langkah 3: Gunakan mouse untuk memilih kamera IP, lalu klik dua kali pada mouse atau klik "Add" untuk melengkapi proses penambahan IPC.



4 / Pemutaran Video

Langkah: Klik kanan mouse pada main menu→Video Playback→Pilih tanggal, channel, mode perekaman→Klik Search→Lalu dapat melihat file yang dapat diputar.

Pengaturan cepat:

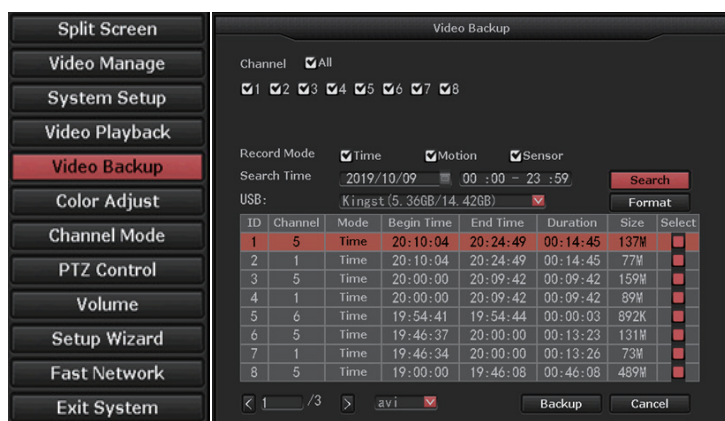
1. Tampilan untuk tombol pemutaran: Play, Pause, Fast forward x2, x4, x8.
2. Putar file: Pilih file rekaman dalam daftar, seperti ditampilkan pada nomor ① di dalam gambar. Pilih salah satu file rekaman, klik "play" untuk memainkan hasil rekaman;
3. Pencadangan video: Pilih file rekaman dalam daftar, seperti pada nomor ① di dalam gambar. Masukkan flashdisk Anda, klik "Video Backup" untuk pencadangan file;
4. Timeline: Klik "Date" dan "Time" pada bagian kiri bawah untuk mengecek timeline dari perekaman, seperti yang ditampilkan pada nomor ② di dalam gambar;
5. Pada timeline file rekaman, klik kiri tombol mouse, sehingga dapat memutar ulang file



5 / Pencadangan Video

Langkah: Klik tombol kanan mouse pada main menu→Klik Video Backup→Pilih Channel →Pilih mode Rekaman→Atur "Searching Time"→Klik Search, perekaman akan tampil→Pilih video yang perlu dicadangkan→Klik Backup Video.

Tips: Dapat mendukung hingga maksimum 32G.

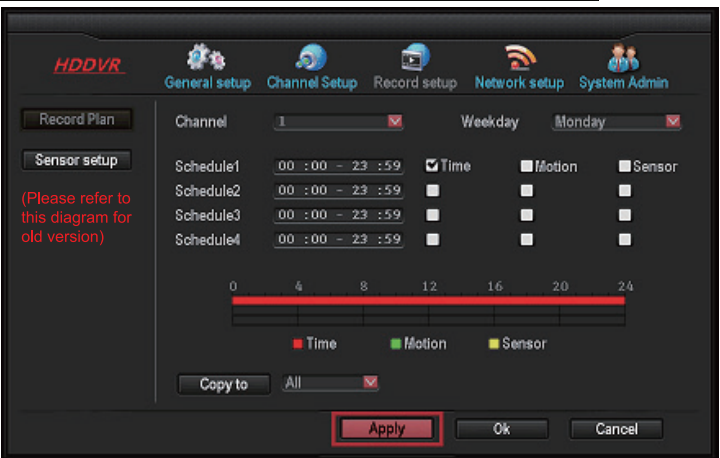
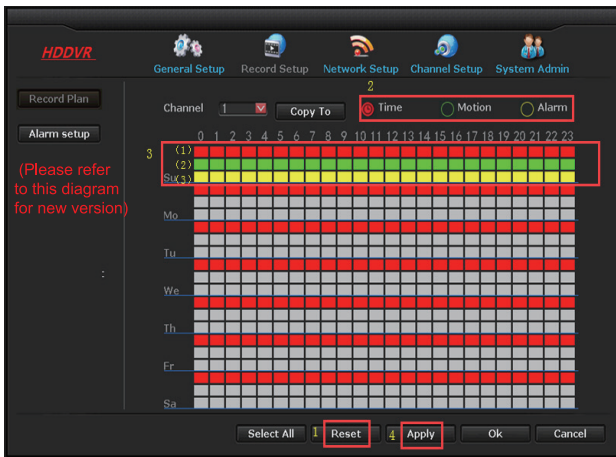


6 / Pengaturan Rekaman

Perekaman video sangat mudah dilakukan dengan sistem keamanan.

Perekaman Waktu: Pengaturan waktu perekaman: Klik kanan mouse→System Setup→Recording Setup→Recording Plan. Klik tombol Reset (Lihat nomor ① pada gambar di bawah), masuk dalam tampilan Reset→Klik tombol waktu (Lihat nomor ② pada gambar di bawah), letakkan ikon mouse pada pojok kiri atas, (Lihat nomor ① pada gambar di bawah), tekan, tahan dan geser mouse ke kanan untuk mengubah waktu, lalu daftar yang ada akan berubah menjadi warna merah, tekan tombol “Apply”. Pengaturan berhasil.

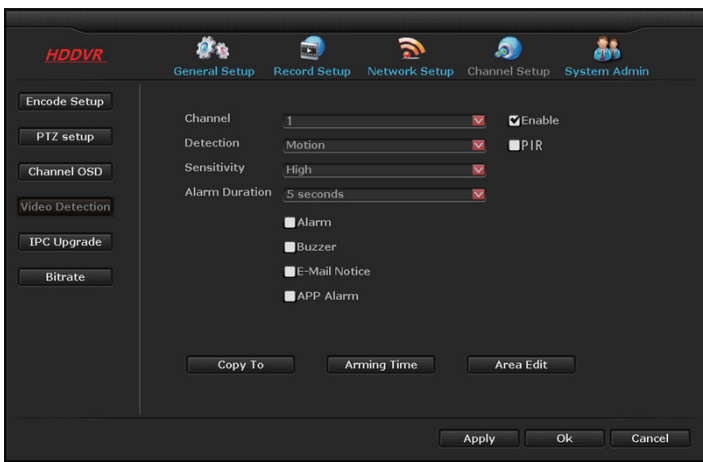
Perekaman Alarm: Pengaturan waktu perekaman: Klik kanan mouse→System setup→Recording Setup→Record Plan. Klik tombol Reset (Lihat nomor ① pada gambar di bawah), masuk dalam tampilan Reset→Klik tombol alarm (Lihat nomor ② pada gambar di bawah), letakkan ikon mouse pada pojok kiri atas, (Lihat nomor 3 pada gambar di bawah), tekan, tahan dan geser mouse ke kanan untuk mengubah waktu, lalu daftar yang ada akan berubah menjadi warna kuning, tekan tombol “Apply”. Pengaturan alarm berhasil.



Perekaman Gerakan: Langkah 1: Pengaturan waktu perekaman. Klik kanan mouse→System Setup→Recording Setup→Recording Plan. Klik tombol Reset (Lihat nomor ① pada gambar), setelah masuk dalam tampilan Reset, klik tombol Motion (Lihat nomor ② pada gambar), letakkan ikon mouse pada pojok kiri atas (Lihat nomor ② pada gambar di bawah), tekan mouse, tahan dan geser mouse ke kanan untuk mengubah waktu, daftar akan berubah menjadi warna hijau, tekan tombol “Apply”. Pengaturan berhasil.

Langkah 2: Pilih pengaturan Channel→Deteksi Video→Pilih sensitivitas yang diinginkan→Tipe Deteksi ubah menjadi Motion→Cek buzzer, alarm, notifikasi email, notifikasi aplikasi alarm notification dan lainnya→Atur waktu proteksi→Klik Copy to→Klik Ok.

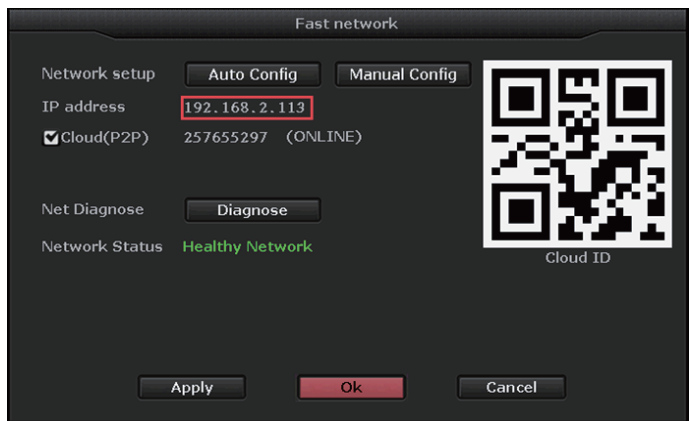
Catatan: Pengguna dapat mengatur periode waktu yang diinginkan, sebagai contoh 0:00:00–23:59:59, waktu tersebut adalah periode perekaman 24 jam *7 hari, ketika NVR mendeteksi hard disk maka pengaturan dasar perekaman adalah 24 hari *7 hari, warna merah berarti perekaman berdasarkan waktu, warna hijau berarti perekaman berdasarkan gerakan, warna kuning berarti perekaman berdasarkan alarm.



7 / Access In LAN

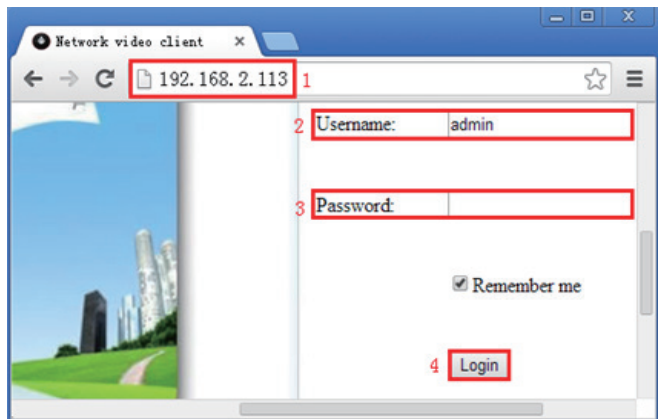
Langkah 1:

Klik kanan mouse pada main menu → Fast Network → Cek IP Address perangkat DVR dan simpan.



Langkah 2:

Akses komputer melalui koneksi LAN, masukkan IP Address perangkat DVR dan nomor Port (tidak perlu memasukkan nomor Port jika nomor tersebut adalah 80), akses website yang terhubung dengan perangkat DVR, log in menggunakan nama pengguna dan kata sandi.

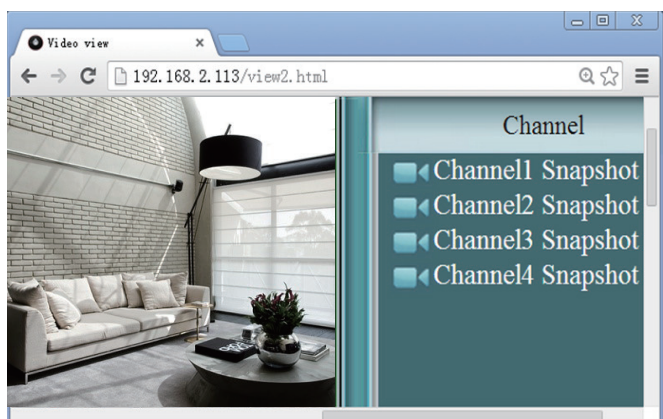


Langkah 3:

Ketika akses berhasil, Anda akan mendapatkan video yang diinginkan.

Tips:

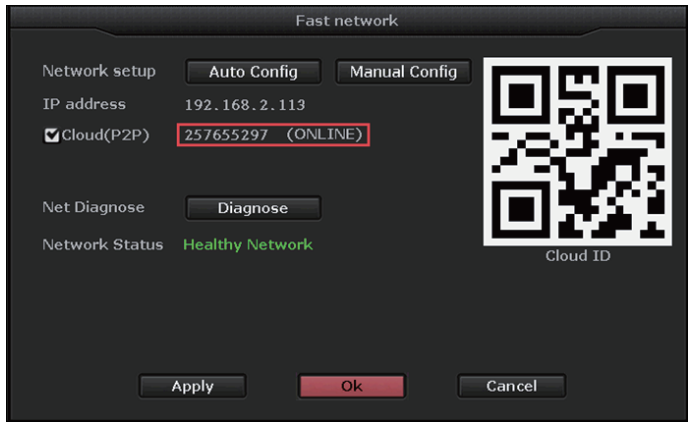
Selalu pastikan bahwa DVR dan komputer selalu berada dalam jaringan yang sama.



8 / Access In WAN (Access by computer which is in different router with DVR)

Langkah 1:

Klik tombol kanan mouse pada main menu → Fast Network → Cek ID Esee dan simpan.

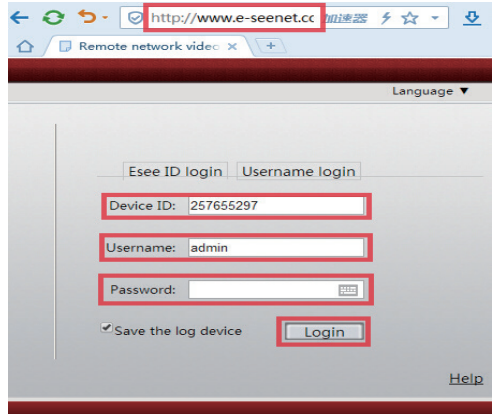


Langkah 2:

Buka browser dan masukkan alamat:

www.e-seenet.com/help/download.php

dalam kolom alamat dan masukkan ID Esee, nama pengguna dan kata sandi, lalu log in dan cek video yang diinginkan.

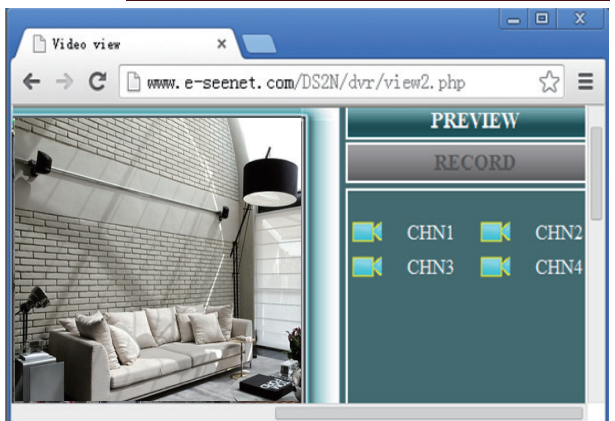


Langkah 3:

Ketika akses berhasil, Anda akan mendapatkan video yang diinginkan.

Tips:

Kualitas dan kelancaran video tergantung dari kecepatan unggah perekam video dan kecepatan unduh komputer, setiap Channel membutuhkan sekitar diatas 30kbps



9 / Pengunduhan aplikasi dan instalasi

Pengguna dapat mencari "EseeCloud" pada Appstore atau "IP PRO" pada GooglePlay, atau pindai kode QR di bawah ini untuk instalasi aplikasi.

Catatan:

Untuk sistem OS dibutuhkan iOS versi 8.0 atau lebih tinggi, serta Android versi 4.4 atau lebih.



EseeCloud APP download

10/ Aplikasi Esee (EseeCloud) - Add on

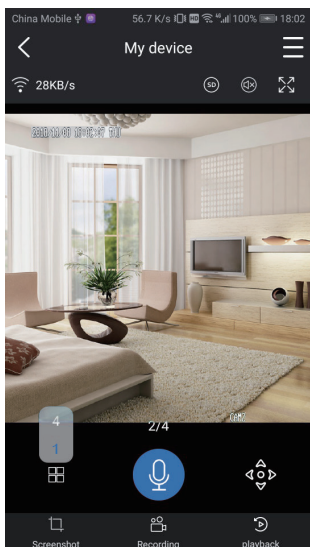
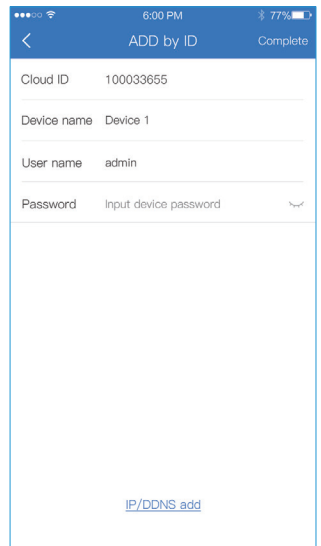
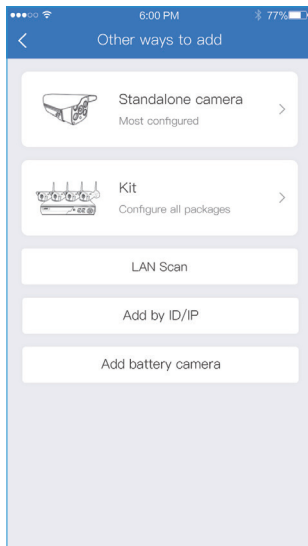
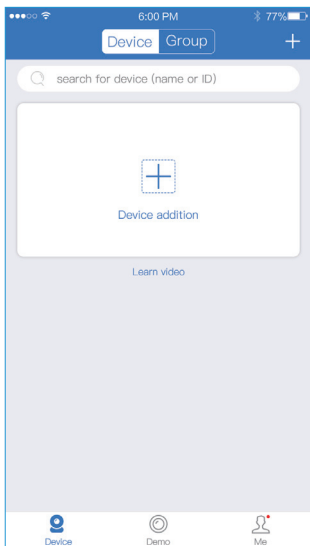
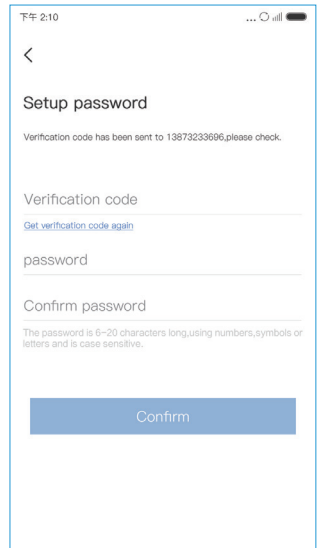
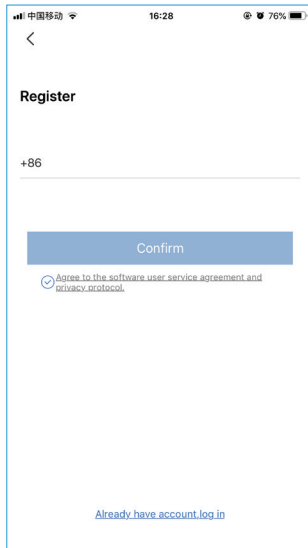
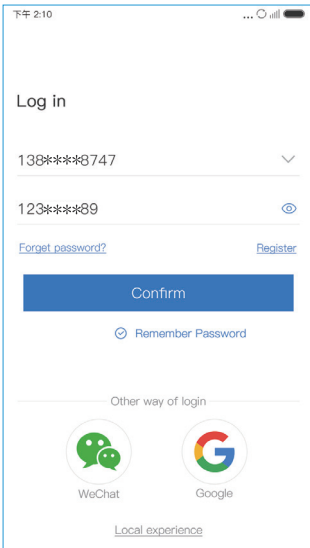
Langkah 1: Pendaftaran

Langkah 2: Masuk ke dalam tampilan perangkat

Langkah 3: Tambahkan perangkat

Langkah 4: Penambahan berhasil. Klik nomor Channel untuk mendapat video

Langkah 5: Pemutaran Remote



Catatan:

Setiap nomor smartphone atau alamat email dapat digunakan untuk satu kali pendaftaran.